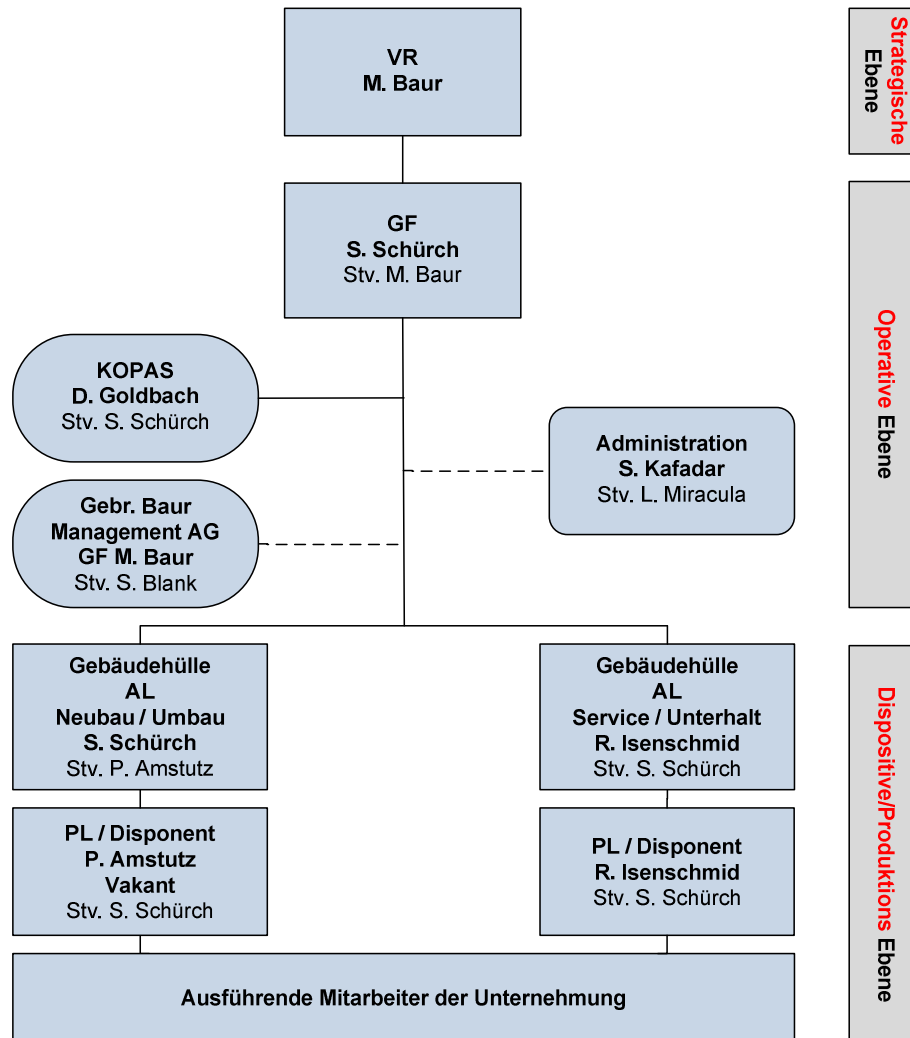




## Organigramm und Sicherheitsorganisation Peter Pichler AG, Stans (Genehmigung gemäss VR vom 03.10.2023)



### Legende:

- VR: Verwaltungsrat
- VRP: Verwaltungsratspräsident
- CEO: Chief Executive Officer/Geschäftsführer Holding
- GF: Geschäftsführer
- MGL: Mitglied der Geschäftsleitung
- EB: Externer Berater
- AL: Abteilungsleiter
- PL/Disponent: Projektleiter/Disponent
- SIBE: Sicherheitsbeauftragter
- KOPAS: Kontakt-/Koordinationsperson für Arbeitssicherheit
- PG: Projektgruppe (SIBE, KOPAS, GF)
- MA: Mitarbeiter

- = führungstechnischer Dienstweg (MA/Admi/Fach)
- - - = weisungstechnischer Dienstweg (Admi/Fach)

- Linienstelle = Führungskompetenz
- Interne Stabstelle = Weisungskompetenz
- Externe Stabstelle = Weisungskompetenz