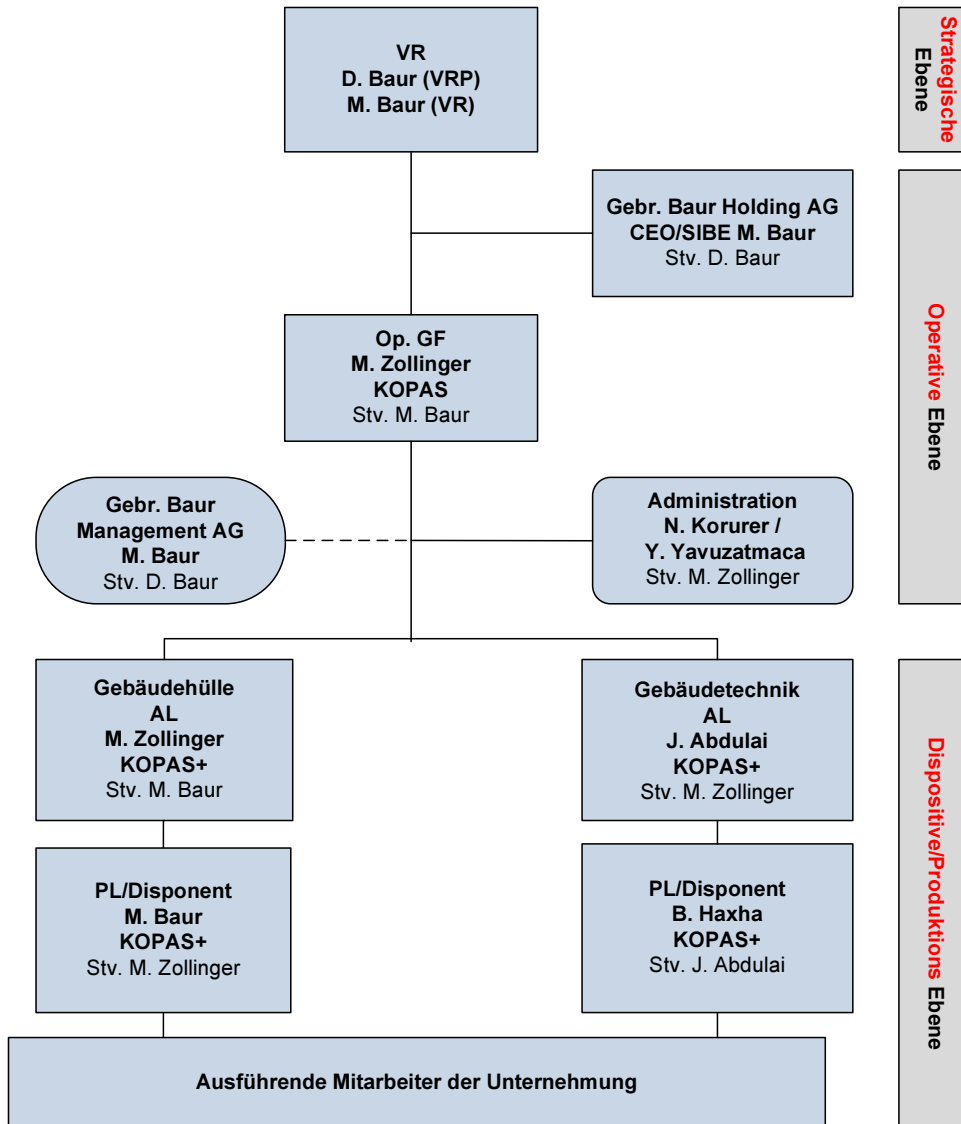


## Organigramm und Sicherheitsorganisation Gebr. Baur AG Zufikon (Genehmigung gemäss VR vom 08.02.2022)



**Legende:**

- VR: Verwaltungsrat
- VRP: Verwaltungsratspräsident
- CEO: Chief Executive Officer/Geschäftsführer Holding
- GF: Geschäftsführer
- EB: Externer Berater
- AL: Abteilungsleiter
- PL/Disponent: Projektleiter/Disponent
- SIBE: Sicherheitsbeauftragter
- KOPAS: Kontakt-/Koordinationperson für Arbeitssicherheit = GF
- KOPAS+: Unterstützung für KOPAS = AL/PL
- KOPAS++: Unterstützung für KOPAS+ = Chefmonteur GH/GT, Servicemonteur GH
- PG: Projektgruppe (SIBE, KOPAS, KOPAS+ und KOPAS++)
- MA: Mitarbeiter

- = führungstechnischer Dienstweg (MA/Admi/Fach)
- - - = weisungstechnischer Dienstweg (Admi/Fach)

- Linienstelle = Führungskompetenz
- Interne Stabstelle = Weisungskompetenz
- Externe Stabstelle = Weisungskompetenz